

Tabulka podhledů 3.NP							
ID	2D zobrazení	Specifikace podhledu	Specifikace zavěšené konstrukce	Požární odolnost	Plocha [m2]	Spodní výška od podlahy (v mm)	Poznámka
PD1		Sádkrokartonové desky GK8 (A) tl. 12,5mm, součástí je tmelení všech spojů a hlav šroubů s použitím výztužné pásky vč. přetmelení finišovacím tmelem a broušením. Následně se provede penetrační nátěr a výmalba. Povrch. SDK ploch ve stupni 03.	Montáž sádkrokartonu na strop bude realizována pomocí snížené závěsné ocel. podkonstrukce, křížovým roštem z montážních profilů CD, nosných profilů CD, obvodových profilů UD, závěsů a křížových spojek.	-	116,96	3 050	
PD2		Lamelový podhled z pozink. oceli tl. 0,4mm. Rozměr lamel: s. 33,2mm, v. 32,5mm, délka na celou šíř chodby. Povrch. úprava nástřík (upřesněního AD na stavbě - uvažovaný odstín RAL 9007 v metalickém provedení); Svět. rozet. mezi lamelami 70mm.	Lamely budou uchyceny do nosné kovové pozink. lisy tl. 0,4mm naklapnutím. Nosné lisy budou svřeny systémovými závěsy pro SDK kce, kotvené do stropu. Povrchovou úpravu nosných listů a závěsů provést nástříkem RAL černá.	-	38,82	3 050	Na svislé stěny od úrovně spodní hrany lamel až k stáv. strop. kci včetně ní provést nástřík v černé interierové barvě. Nástřík provést po provedení kabeláže, před osazením finálních prvků dalších profesí.
PD4		Sádkrokartonové impregnované desky GK8 tl. 12,5mm, součástí je tmelení všech spojů a hlav šroubů s použitím výztužné pásky vč. přetmelení finišovacím tmelem a broušením. Následně se provede penetrační nátěr a výmalba. Povrch. SDK ploch ve stupni 03.	Montáž sádkrokartonu na strop bude realizována pomocí snížené závěsné ocel. podkonstrukce, křížovým roštem z montážních profilů CD, nosných profilů CD, obvodových profilů UD, závěsů a křížových spojek.	-	12,89	3 050	
PD6		Sádkrokartonové protipožární desky GK8 tl. 12,5mm, součástí je tmelení všech spojů a hlav šroubů s použitím výztužné pásky vč. přetmelení finišovacím tmelem a broušením. Následně se provede penetrační nátěr a výmalba. Povrch. SDK ploch ve stupni 03. Protipožární sádkrokartonový kasti vytáhnout až k nosné nehořlavé konstrukci vč. napojovacího těsnění s požární odolnost z materiálu reakce na oheň A1 nebo A2, případně použít akustický a protipožární tmel	Protipožární SDK desky budou přikružbovány k oc. profilům CD. U napojení ke stropní kci se provede napojení pomocí oc. profilů UD. Profily CD se k přírubám ocel. nosníků upevní pomocí speciálních držáků pro opláštění oceli. Vzájemná vzdálenost držáků podél nosníku je pro jednovrstvé opláštění 750 mm, pro dvouvrstvé 500 mm. Hrany opláštění budou zpevněny ochranným ALU profilem vč. tmelení.	El 4SDPI	33,6		

Legenda:

elektrická požární signalizace

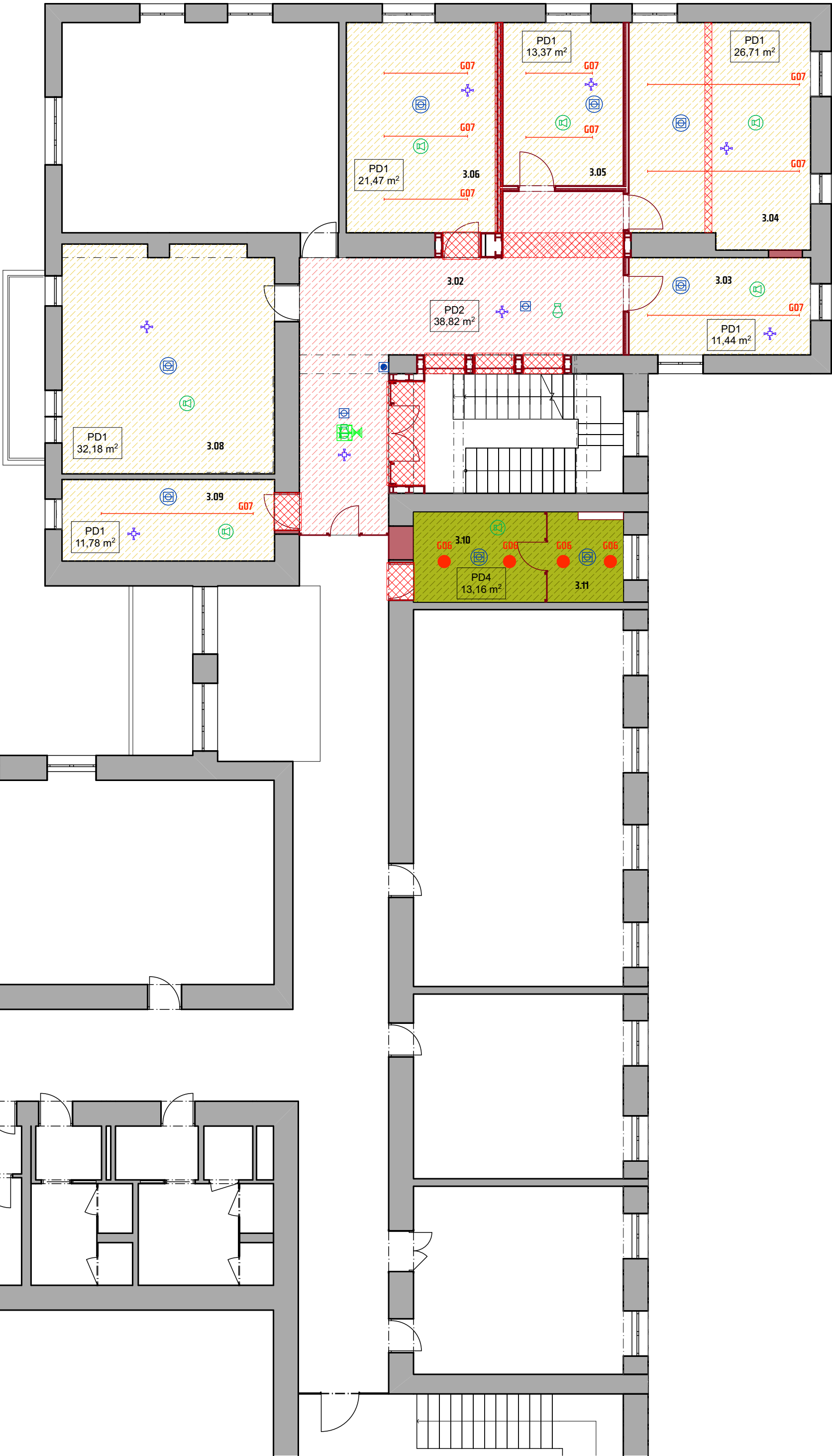
- Opticko-kouřový hlásič na podhledu
- Opticko-kouřový hlásič na stropě (nad pohledem)
- Tlačítkový hlásič

nouzový zvukový systém

- Reproduktr stropní podhledový
- Reproduktr nástěnný kruhový
- Reproduktr závěsný

ostatní

- Přítomnostní čidlo KNX
- Úniková cesta
- Označení stropního osvětlení



Tabulka místností 3.NP		
Č.	Název místnosti	Plocha [m2]
3.02	Chodba	40,88
3.03	Kancelář	12,48
3.04	Kancelář	28,13
3.05	Kancelář	13,88
3.06	Kancelář	22,90
3.08	Kancelář	34,65
3.09	Kancelář	12,25
3.09	Zasedací místnost	12,25
3.10	Místnost pro matky	8,75
3.11	WC a přebalovací pult	5,02
		191,19 m²

LEGENDA GRAFICKÉHO ZNAČENÍ

- KONSTRUKCE STÁVAJÍCÍ
- KONSTRUKCE NOVÉ

Poznámka:

Název stavby / build title PdF/UPOL – Rekonstrukce vybraných prostor děkanátu – Žižkovo nám. 951/5	
Místo stavby / place PdF UPOL - Žižkovo nám. 951/5, 779 00 Olomouc	
Objednatel / client Univerzita Palackého v Olomouci Křížkovského 511/8, 779 00 Olomouc	
Stupeň <i>Dokumentace pro provedení stavby</i>	

Sokalská třída 1331/13
70200, Moravská Ostrava
Tel. 737923016
info@archibim.cz
www.archibim.cz

Zodpovědný projektant / chief engineer Ing. arch.et Ing. Jan Fridrich	Rozměr výkresu 594 / 420
	Datum tisku 12/2025
Vypracoval / elaborated by <i>Lukáš Miketa, Ing. arch. Dorota Swiderová</i>	
Schválil / approved by <i>Ing. Ondřej Kolář</i>	

Nadmořská výška / elevation
±0,000= 215,98 m.n.m. bvp

Měřítko výkresu / scale
1:100

Dokumentace stavby <i>D.11.3 - Výkresová část</i>		
Jméno výkresu Půdorys podhledu 3.NP		
Archivní číslo <i>Číslo schválení/číslo verze</i>	Číslo výkresu/číslo verze 0.11.3.9	Úpravy/revize
158/2025		